



・地下鉄箱崎宮前駅2番出口より徒歩約3分・JR吉塚駅もしくは箱崎駅より徒歩約15分



公益社団法人 **福岡県看護協会**

〒812-0054 福岡市東区馬出4-10-1 ナースプラザ福岡
 TEL.092-631-1141 FAX.092-631-1142
<https://www.fukuoka-kango.or.jp>

▶ 総務部

代表 TEL.092-631-1141 FAX.092-631-1142
 経理・会員管理 TEL.092-631-1143 FAX.092-631-1142

▶ 教育研修部

継続教育 TEL.092-631-1170 FAX.092-631-1175
 資格認定教育 TEL.092-631-1224 FAX.092-631-1226

▶ 事業部

福岡県ナースセンター(本所) TEL.092-631-1221
 FAX.092-631-1223
<https://www.fukuoka-kango.or.jp/nursecenter/>

福岡サテライト TEL.092-407-8709 FAX.092-407-8710
〒814-0180 福岡市城南区七隈7-45-1(福岡大学病院内)

北九州サテライト TEL.093-383-9414 FAX.093-383-9415
〒802-0077 北九州市小倉北区馬借2-1-1(北九州市立看護専門学校内)

筑豊サテライト TEL.0948-43-8753 FAX.0948-43-8754
〒820-8508 飯塚市伊岐須550-4(総合せき損センター内)

筑後サテライト TEL.0942-27-8964 FAX.0942-27-8967
〒830-0011 久留米市旭町67(久留米大学病院内)



▶ にんしんSOSふくおか～思いがけない妊娠・子育て・思春期相談～

電話相談 TEL.092-642-0110
 メール相談 <https://www.fukuoka-kango.or.jp/sos/>



▶ 訪問看護ステーション

ホームページ <https://www.fukuoka-kango.or.jp/houkan/>

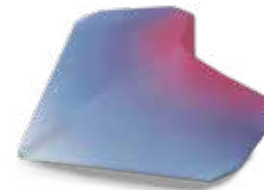
訪問看護ステーション くるめ TEL.0942-30-6136 FAX.0942-37-2531
〒830-0038 福岡県久留米市西町105-18

看護小規模多機能型居宅介護 すびか☆くるめ TEL.0942-48-7270 FAX.0942-37-2531
〒830-0038 福岡県久留米市西町105-18

訪問看護ステーション こが TEL.092-942-0377 FAX.092-942-0412
〒811-3116 古賀市庄205(古賀市保健福祉総合センター内)



看護の未来がここから生まれる。



看護の未来が ここから生まれる。

少子超高齢多死社会を迎え、日本の保健・医療・福祉が大きな変革期にある中、子どもや高齢者の方々をはじめ、誰もが住み慣れた地域で安心して末永く生活していくために、個々のニーズに対応した医療サービスの提供が求められています。

わたしたち看護職の役割は、時代の移り変わりとともに拡大しており、病院から在宅へと切れ目のない医療・介護の提供のために、質の高い人材の確保と看護職としての資質の向上、そして生涯研鑽が欠かせません。

福岡県看護協会は、県民の「いのち」と「健康」を力強く支える職能団体として、多岐にわたる支援と政策実現に向けた取り組みを続けてまいります。

さらに、関係団体と連携しながら、看護職の皆様、県民の皆様にとって頼れる職能団体として、看護の未来を切り開いていきたいと強く願っています。

基本理念

I 使命(目的)

人々の人間としての尊厳を維持し、健康で幸福でありたいという普遍的なニーズに応え、人々の健康な生活の実現に貢献する。

- 専門職業人として、常に看護の質の向上を図る
- 看護職が生涯を通して、働き続けられる環境づくりを推進する
- 地域の保健・医療・福祉活動を推進する

II 活動理念

- 本会の目的を達成するために、看護職の力を結集する
- 看護職としての専門性を探求し、新たな価値を創造する
- 看護職能団体として自律的に行動し、主体的に多様な団体と協働する
- 「法令遵守」「内部統制」「説明責任」の理念に即した法人運営を行う

福岡県看護協会 3つの使命

- 継続教育
- 看護学会の開催、学術研究の振興
- 看護業務、看護制度の改革・改善等
- 医療安全対策
- 感染管理対策 等

看護の
質の向上

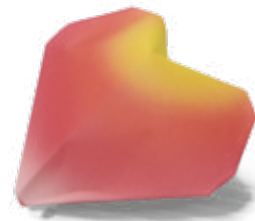
人々の健康的な
生活の実現

看護職が
働き続けられる
環境づくり

地域の保健・
医療・福祉活動の
推進

- 看護職の確保・定着
(福岡県ナースセンター)
- ワーク・ライフ・バランスの普及啓発
- 看護の普及啓発 等

- 訪問看護、居宅介護支援、地域密着型サービス等
事業及び訪問看護の推進支援
- 地区支部による活動
- 災害による被災者の支援



より質の高い看護を目指して生涯学習を支援します。

教育理念

福岡県看護協会は、看護職のキャリア形成を支援し、多様化するヘルスケアニーズに対応し、人々の健康で幸福な生活の実現に貢献できる人材を育成する

教育目的

- 1) 多様化、複雑化する社会のニーズに対応し、質の高い看護を提供できる人材を育成する
- 2) 人の生命の尊厳と権利を尊重し、高い倫理観と専門性に基づく看護が提供できる人材を育成する
- 3) 自らキャリアを開発し自律した行動がとれる人材を育成する

教育目標

- 1) 科学的思考のもとで安全かつ質の高い看護を実践する能力を養う
- 2) あらゆる場で多職種と連携・協働をはかり効果的なケアが提供できる能力を養う
- 3) 多様な価値観を尊重し、倫理に基づく自律した行動がとれる能力を養う
- 4) 主体的に学びキャリア開発をすることができる能力を養う
- 5) 「生活」と保健・医療・福祉をつなぐ看護を提供できる能力を養う

教育研修分類

- 1) 「生活」と保健・医療・福祉をつなぐ質の高い看護の普及に向けた継続教育
- 2) ラダーと連動した継続教育
- 3) 看護管理者が地域包括ケアシステムを推進するための力量形成に向けた継続教育
- 4) 専門能力開発を支援する教育体制の充実にに向けた継続教育
- 5) 資格認定教育

看護継続教育を分類ごとに実施

コロナ禍の2020年からは、オンデマンド、オンライン、集合と研修目的に応じて開催方法を工夫しています。

○「生活」と保健・医療・福祉をつなぐ質の高い看護の普及に向けた継続教育

- ① 新たな社会ニーズに対応する能力支援のための研修
- ② 政策提言に向けた研修
- ③ 診療報酬に関連した研修
- ④ 研究に取り組む能力支援に関連した研修

○看護管理者が地域包括ケアシステムを推進するための力量形成に向けた継続教育

- ① 看護専門職として必要な管理に関する能力を支援する研修
- ② 社会が求めるヘルスケアサービスを組織的に提供するための看護管理者の能力を支援する研修

日本看護協会の看護将来ビジョンである「いのち・暮らし・尊厳をまもり支える看護」「人々の生涯にわたり、生活と保健・医療・福祉をつなぐ看護」の実現に向け、多様化する社会ニーズに対応し、人々の健康に貢献できる人材育成のための研修であり、新人看護職から看護管理者まで幅広い対象に応じた研修を開催しています。



新人看護職員研修

看護職としての第一歩を踏み出した新人看護職員が、看護を実践する上での社会的責任や基本的態度を身に着けるための研修と、「フィジカルアセスメント」「感染予防」「医療安全」など臨床実践力を学ぶ研修を実施しています。2020年度から、オンデマンド研修形式で開催しています。



資格認定教育

認定看護管理者教育課程

リーダーシップを発揮し、ビジョンを持って積極的に課題に取り組み、新しい時代に向かって常に看護の変革を起こすことができる看護管理者の育成を目指して、ファーストレベル、セカンドレベル、サードレベルと段階的に看護管理を学ぶ教育課程を実施しています。



皮膚・排泄ケア認定看護師教育課程

スペシャリストとして、「創傷管理」及び「排泄管理」を必要とする患者・家族への専門的看護実践を通してチーム医療活動の役割モデルとなり、看護職へ指導・相談ができる皮膚・排泄ケア認定看護師を育成しています。当課程の修了者は283人(2021年度現在)です。



現場の看護教育者・指導者育成研修

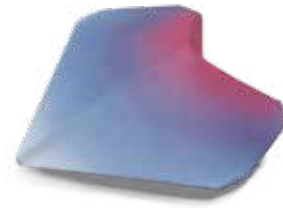
機能や規模に関わらず新人看護職員を迎えるすべての医療機関で新人看護職員研修が実施できる体制の整備を目指して作成された「新人看護職員研修ガイドライン」に基づき、「研修責任者研修」「教育担当者研修」「実地指導者研修」を実施しています。また、「看護実習指導者講習会」などの指導者育成研修も実施しています。



福岡県看護学会

実践した看護の評価や看護の質向上のために看護研究は欠くことができません。看護学会を開催し、個人や施設内の研究で得た成果や知見を発表・共有する場としています。高い倫理観と専門性に基づく質の高い看護実践のために、多くの参加者が集まり学びの場となっています。また、継続教育研修では、看護研究の進め方を講師から直接指導を受けながら学ぶこともできます。





就労相談支援員が「働きたい」という気持ちをサポート。

無料職業紹介

福岡県ナースセンターでは、看護職のための無料職業紹介を行っています。「ブランクがあるけど仕事が見つかるかな?」「他の分野で働いてみたい…」などお考えの看護職の皆様。ナースセンターに登録して、あなたにとって最適な職場を見つけませんか?就労相談支援員がご希望に合う就職先と一緒に探し、求人施設の見学・面接の調整などもお手伝いします。

※相談は、来所・電話・メールで受け付けております。
※来所は、予約制となります。※登録・相談・紹介は全て無料です。



働き続けられる環境づくり

看護師等の届出サイト「とどけるん」

2015年10月より、「看護師等の届出制度」が開始。保健師・助産師・看護師・准看護師の免許をお持ちで、お仕事をされていない方は、看護師等の届出サイト「とどけるん」に登録をすることで、再就職に向けたさまざまなサポートが受けられます。

看護師等の届出サイト

とどけるん

← 届出はこちらから!

<https://todokerun.nurse-center.net/todokerun/>

看護職の無料職業紹介サイト「eナースセンター」

eナースセンターとは、就職先をお探しの看護職、看護師等養成所を卒業見込みの看護学生、看護職をお探しの求人施設・事業所を対象とした、ナースセンターが運営する看護職のための無料職業紹介サイトです。ご登録いただくと、お仕事探しや人材探しが可能になるほか、看護に関する情報が無料で得られます。

スマートフォンで求職登録から求人検索、応募まで対応しています。

eナースセンター

← スマホからカンタン登録!

<https://www.nurse-center.net/nccs/>

復職研修

「看護技術に自信がない…」という方のための『看護技術セミナー』をはじめ、ブランクが長い方や再就職に不安がある方を対象とした病院実習を含む研修など、皆様の状況やご要望に合わせた復職研修をご用意しています。また、各研修終了後は就労相談支援員が就職までしっかりサポート。自信を持って看護の現場へ復帰していただけます。



お住まいの地域のナースセンター及びサテライトでご相談を受け付けています。

福岡県ナースセンターと4つの窓口で、お待ちしております。まずはお電話を!!

看護職員無料職業紹介所 福岡県ナースセンター [ナースプラザ福岡内]

担当地区
福岡市中央区・博多区・南区・東区・筑紫野市・春日市・大野城市・太宰府市・那珂川市・糟屋郡・古賀市・宗像市・福津市

北九州サテライト [北九州市立看護専門学校内]

担当地区
北九州市・行橋市・豊前市・京都郡・築上郡・中間市・遠賀郡

福岡サテライト [福岡大学病院内]

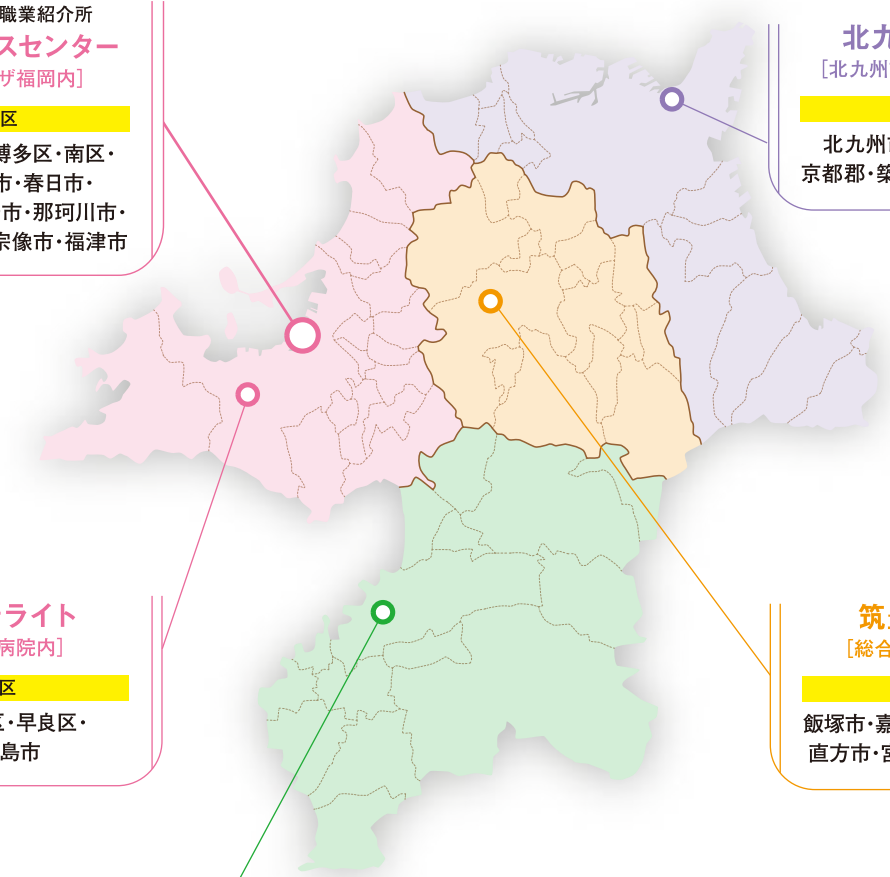
担当地区
福岡市城南区・早良区・西区・糸島市

筑後サテライト [久留米大学病院内]

担当地区
久留米市・朝倉市・小郡市・うきは市・三井郡・朝倉郡・大川市・柳川市・筑後市・八女市・大牟田市・みやま市・三潴郡・八女郡

筑豊サテライト [総合せき損センター内]

担当地区
飯塚市・嘉麻市・嘉穂郡・田川市・直方市・宮若市・鞍手郡・田川郡



登録・相談・紹介 全て無料!!

ご相談はお住まいの地区担当者が来所・電話・メールで対応いたします。お越しの際は事前に各担当者へお電話ください。

ホームページでも詳細が確認できます → <https://www.fukuoka-kango.or.jp/nursecenter/>

看護職がイキイキと働くために必要なすべての活動をサポートします。

お仕事探し | 復職研修 | 就業相談

無料でご利用できます

ワーク・ライフ・バランスの普及啓発

看護職がやりがいや充実感を感じながら働き、仕事上の責任を果たすとともに、個人のライフステージに合わせた多様な働き方が選択・実現できるような職場づくりを実現するために、福岡県看護協会発行WLBガイドブック「仕事も生活も好いとーと!」や日本看護協会発行の「看護職の健康と安全に配慮した労働安全衛生ガイドライン ヘルシーワークプレイス(健康で安全な職場)を目指して」を配布し、ワーク・ライフ・バランスの普及啓発活動を行っています。



WLB推進ガイドブック



県民とふれあい、地域社会に貢献する。

災害支援ナースの活動

看護の力で被災者支援。
災害支援ナースは被災者に寄り添い心のケアを行います。

災害発生時は、福岡県または日本看護協会からの要請を受け、被災地へ災害支援ナースを派遣しています。これまで、東日本大震災、平成28年熊本地震、平成29年7月九州北部豪雨、平成30年7月豪雨などに派遣しました。災害支援ナースは、被災した病院支援や避難所等で被災者が健康レベルを維持できるように適切な医療・看護を提供し、健康管理と心のケア等を行います。災害支援ナースの派遣は、家族をはじめ所属施設の上司や同僚などの多くの方に支えられています。



1.2.東日本大震災では日本看護協会からの派遣要請を受け、延べ98名の災害支援ナースを派遣。



2



3.4.熊本地震では日本看護協会からの派遣要請を受け、延べ144名の災害支援ナースを派遣。



4

まちの保健室

定期的な開催で、地域の皆様の健康づくりをお手伝い。

福岡県看護協会には、福岡県内に14の地区支部があり、「地域の皆さんが気軽に健康相談できる場」として各地域で定期的に“まちの保健室”を開催し、地域の皆様の健康づくりをお手伝いしています。専門の知識を持った看護職による体脂肪・血圧・血管年齢等の測定や健康相談を通して、県民の皆様により健康に対する意識を高めていただきたいと思います。福岡県と関係団体と一緒に開催している県民の健康づくりを応援するイベント“健康21世紀福岡県大会”にも毎年参加しています。



参加者の声

- ・食生活を見直すきっかけになりました。
- ・気軽に自分の健康状態が測れてよかったです。
- ・血圧測定がきっかけで高血圧の治療をはじめました。
- ・社会貢献されている皆さんに感謝!

訪問看護ステーション

地域に開かれた身近なステーションとして、質の高いサービスを。

福岡県看護協会では、久留米市と古賀市の2カ所で訪問看護ステーションを運営しています。訪問看護による在宅医療サービスや、ケアプランの作成・管理といった在宅介護支援サービスの提供などを地域の関係機関と連携しながら行い、看護学生の実習受け入れや講義等を通し、地域医療への貢献も行っています。訪問看護・介護、通所、泊まりの4つのサービスを、24時間365日体制で支援するサービス「看護小規模多機能型居宅介護すびか☆くるめ」も運営しており、多職種で協働し、要介護度が高く医療ニーズの高い方へも、介護と看護の両面から充実したサービスを提供しています。

[ホームページ] <https://www.fukuoka-kango.or.jp/houkan/>



▶ 訪問看護師の役割拡大と充実を目指しています。

2025年を控え、医療と生活の両方の視点を持つ訪問看護師には、24時間・365日のサービス提供が期待されています。小児や高度障害、精神疾患や看取り等の多様な在宅療養者の増加に対応できる体制はもとより、地域包括ケアにおけるケアチームの一員としての役割が拡大しています。本会では、在宅医療を支える訪問看護従事者の確保・定着・資質向上を目的に、福岡県の委託を受けて訪問看護師養成講習会を実施しています。



SOS電話相談 ～ 妊娠 赤ちゃん・子育て 思春期 ～

ひとりで悩んでいませんか。
専門知識を持つ看護職ならではの相談支援を行っています。

妊娠、子育て、思春期に関する様々な悩みや不安に対して、正しい情報の提供と相談者に寄り添った問題解決を図るために、保健師・助産師・看護師の専門職による電話やメール相談を行っています。この事業は、福岡県と福岡市町村振興協会の補助を受けて運営しています。



SOS電話相談
妊娠 赤ちゃん・子育て 思春期

<https://www.fukuoka-kango.or.jp/sos/>



にんしんSOSふくおか

思いがけない妊娠や妊娠による身体や心の変化、妊娠中の生活などの妊娠に関する悩みや不安の軽減を図っています。

赤ちゃん・子育てSOSふくおか

発育・発達や育児に関する悩み、家族や友人などの人間関係など、子育てに関わる幅広い部分での相談に応じ、早期に適切な援助を行っています。

思春期SOSふくおか

身体や心の変化、性に関する悩みの相談に応じ、本人及び保護者などの悩み・不安の軽減を図っています。医療機関の受診が必要な場合は受診を促しています。





みんなに届け！看護の心、ケアの心、助け合いの心。

看護の心を広める

看護の日・看護週間

県民の方々の看護への関心を高めたい。
看護職を目指す人を増やしたい。

毎年、5月12日の「看護の日」を含む看護週間に、看護の心を伝えることで、県民の看護や健康に対する意識向上と看護職の魅力発信を目的に、「看護の日」事業を行なっています。令和元年度までは、博多駅の賑わい広場等で様々なイベントを開催しました。令和3年度からは当協会ホームページに特設サイトを設置し、オンラインイベントを開催しています。動画配信やメッセージ掲載を通して看護の心を知ってもらい、看護職を目指す人が一人でも増えるよう取り組んでいます。

イベントの様子

「看護の日・看護週間」特設サイト



「看護の日」イベント



「看護の日・看護週間」広報



福岡県庁ロビー



博多駅構内



看護の日とは

近代看護を築いたフローレンス・ナイチンゲールの誕生日にちなんで、毎年5月12日を「看護の日」、12日を含む日曜日から土曜日までを「看護週間」と制定し、全国各地で看護に関するイベントが開催されています。



看護の心をみんなの心に

ふれあい看護体験

見て、聞いて、触れて、知る。看護の現場を体験しよう。

ふれあい看護体験とは、次代を担う高校生に看護の現場体験ができる機会を提供し、看護の心を理解していただくことで看護の仕事に興味を持ってもらう事業です。福岡県内の160を超える病院・福祉施設などにご協力いただき、基本的な看護技術の見学をはじめ、血圧測定や患者さんの手足を洗うなどの看護体験をすることができます。毎年1,400名以上の学生が参加しています。イベントを開始して20年以上、今ではふれあい看護体験を通して看護職を目指し、現場で活躍している方もたくさんいます。また、感染拡大防止の観点から、オンラインを活用した体験（交流）も実施しています。



参加者の声

学校では学べない事ばかり教えていただいてとても有意義な時間でした。看護師になりたい気持ちが強くなりました。

みんなで話そう — 看護の出前授業

現役看護職が伝える看護の心。
県内の中・高生への出前授業。

出前授業では、県内の中学生や高校生を対象に「看護の仕事」「看護職になる方法」などキャリア形成に役立つことや「いのちの大切さ」「ここからからだ」などについて、現役の看護職が学校に出向き、直接教えています。年間約20～30校で授業を実施し、2,500名を超える生徒が受講しています。年々、講師登録者数も増えてきており、担当した講師からも「子どもたちから元気とやりがいもらえる」と好評です。また、感染拡大防止の観点から、オンラインを活用した授業も実施しています。



参加者の声

改めていのちの大切さを知り、看護師は「生命」を預かり、責任が大きく、絶えずプレッシャーにさらされている仕事だと思いました。患者さんのお世話だけでなく、心のケアもひとつの仕事であり、人とのつながりや人への貢献を実感でき、「やりがい」を感じることができると感じました。やっぱり看護師になりたいと思いました。





医療機関

診療の補助と患者さんの療養上の支援を行います。



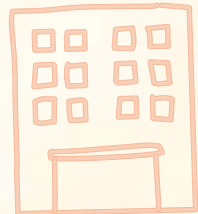
保健センターや保健所

地域住民を対象に予防活動や健康保持・増進を支援します。



企業の健康管理室

働く人々の健康管理や心と身体の保健相談をします。



ますます広がる 看護職の輝く未来

誰もが住み慣れた場所
で最期まで生きる。
それを支える看護職
の力は、その役割拡大
に伴い裾野を広げて
います。看護職は、年齢
や性別にかかわらず、
夢と希望をもって生涯
取り組める仕事です。
様々な場所で育まれる
「看護の心(使命)」は、
今までもそしてこれか
らも、先輩から後輩へ
と伝承され、未来へ
向けて発展していき
ます。

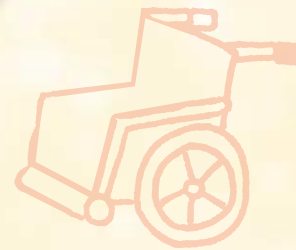
看護の教育機関

看護大学や学校などで看護学生の教育・指導や研究を行います。



介護保険施設・社会福祉施設

利用している高齢者などの健康管理やケアを行い、毎日の生活を支えます。



産科・助産所

妊婦さんの健康管理や出産を介助し、子育ての支援もします。

国際ボランティア活動 (青年海外協力隊など)

開発途上地域で青年海外協力隊などの活動に参加します。



学校の保健室

児童・生徒の健康管理や相談に応じます。



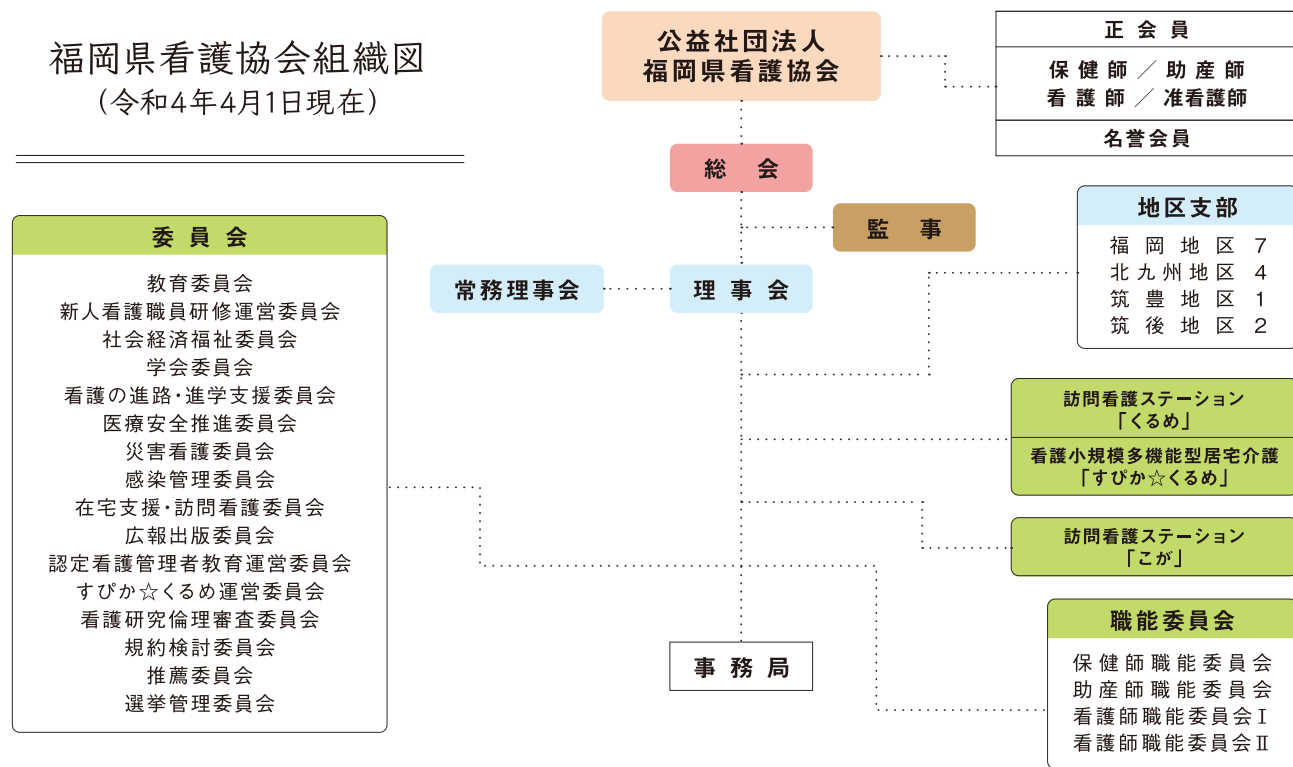
訪問看護ステーション

家庭を訪問して看護ケアを提供し、利用者と家族を支えます。





福岡県看護協会組織図 (令和4年4月1日現在)



施設紹介

ナースプラザ福岡では研修ホールをはじめ、研修室や会議室等、用途に合わせて会場の貸出を行っています。会場の定員数や料金、貸出器具・機材等については、福岡県看護協会サイトにてご確認ください。



Pick UP!

図書室 ナースプラザ福岡 2F

看護職の学習や研究に必要な書籍や雑誌を蔵書しており、閲覧と複写が行えます。会員と長期受講者にはインターネットによる文献検索サービスを提供しています。



福岡県看護協会 シンボルマーク

Fukuokaの「F」を基本に、風と光の自然(ブルー)の中で育まれる看護職の知的創造(グリーン)とやさしく豊かな心(ピンク)を表現しています。



福岡県看護協会 キャラクター「スピカ」

多くの人たちに安らぎを与え、いつまでも愛され続ける心のともだちとして、小さな妖精をモチーフにしています。「素敵(ス)でびかいち(ビ)の看護(カ)」の願いを込めています。



福岡県看護協会 入会のご案内

看護協会は、地域住民の方に質の高い看護サービスを提供する看護職を支援するために、さまざまな活動をしています。皆様のご入会を心からお待ちしております。

看護の専門教育と研鑽による
看護の質向上

安心して働き続けられる
環境づくり

ニーズに応えた
地域医療の推進

- 入会資格 / 保健師・助産師・看護師・准看護師いずれかの免許をお持ちの方で、福岡県内に勤務もしくはお住まいの方
- 年会費 / 10,000円(福岡県看護協会+日本看護協会)
- 会員期間 / 4月~翌年3月
- 入会方法 / 入会申込書を協会サイトまたはお電話で下記会員管理担当へご請求ください。
- 会館運営協力金 / 分割:10,000円×4回(計40,000円)
ナースプラザ福岡の維持管理や協会運営のためにご協力をお願いしております。

♡ 会員限定のさまざまなメリットがあります。

● 会員料金での研修受講

福岡県看護協会および日本看護協会が主催する研修プログラムが会員料金で受講できます。

● 定期発行の機関紙で情報を入手

福岡県看護協会発行の「よかナースふくおか」と日本看護協会発行の「協会ニュース」を定期発送します。

● 会員マイページ「キャリアナース」の利用

「キャリアナース」では、会員情報の確認・変更、受講履歴、受講証明書の発行、文献検索、資料室などをご利用いただけます。

● 罹災見舞金、死亡弔慰金支給制度

協会規程に基づき、罹災見舞金・死亡弔慰金の支給を受けることができます。

● 日本看護学会と福岡県看護学会での研究発表

福岡県看護学会および日本看護学会へ会員料金での参加や、研究成果の発表ができます。

● 看護職賠償責任保険制度への加入資格

日本看護協会の看護職賠償責任保険制度へ加入できます。
[看護職賠償責任保険制度] <https://li.nurse.or.jp>

● 給付型、貸与型奨学金制度

看護師学校養成所2年課程(通信制)進学者は日本看護協会から奨学金の貸与を受けることができます。

● 各種優待サービス

割引優待やレジャー優待等があります。最新の優待情報はホームページでご案内しています。

入会のお問い合わせ

総務部総務課 会員管理担当

TEL.092-631-1143 (平日9:00~17:00)

福岡県看護協会ホームページ

「入会のご案内」はこちら

<https://www.fukuoka-kango.or.jp/association/join.html>



看護職賠償責任保険制度のご案内

① 加入者に対する相談対応・支援および情報提供

医療安全に詳しい看護職の相談員とスタッフが勤務先では解消できない不安や相談をお受けします。日常の看護業務上の医療安全にかかわる様々な相談にも対応しています。

② さまざまな損害への対応

1.患者様の私物(携帯・眼鏡・補聴器等)を破損 2.患者様や見舞客、同僚への補償
3.実習先や訪問看護先での補償 4.針刺し等の血液曝露事故への補償 5.患者様とご家族に訴えられたときにも対応

③ フォロー体制

1.医療事故に詳しい弁護士がフォロー 2.定期的な医療安全に関する情報提供 3.看護職・公認心理師によるハラスメント電話相談

■ 看護職賠償責任保険制度コールセンター

TEL.0120-088-073 (平日9:00~20:00 / 土日祝9:00~17:00) | <https://li.nurse.or.jp>