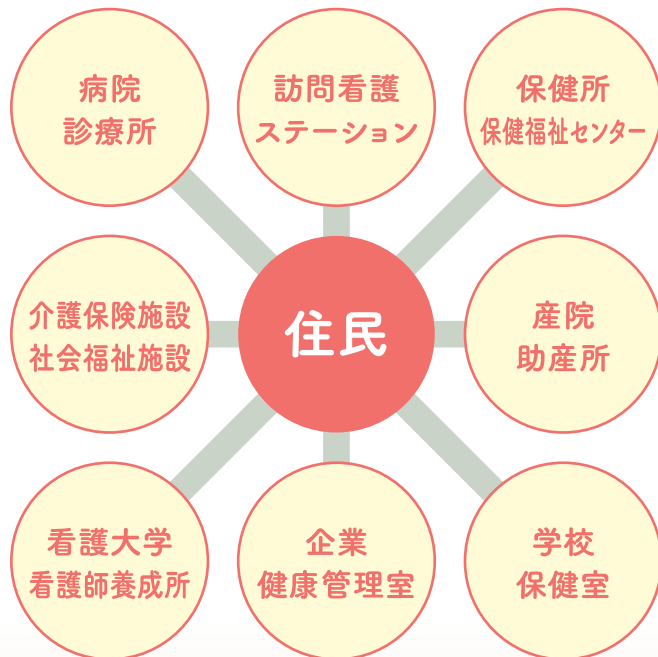




技術を用いて、  
活を送れるよう支援しています。

看護職には幅広い活躍の場があります！



## 入会のご案内

看護協会は、地域住民の方に質の高い看護サービスを提供する看護職をサポートするために活動しています。

- ◆看護の専門教育と研鑽による看護の質の向上
- ◆安心して働き続けられる環境づくり
- ◆ニーズに応えた地域医療の推進

皆様のご入会を心からお待ちしております。

- 入会資格 / 保健師・助産師・看護師・准看護師いずれかの免許をお持ちの方で、福岡県内に勤務もしくはお住まいの方
- 年会費 / 10,000円(福岡県看護協会+日本看護協会)
- 会員期間 / 4月～翌年3月
- 入会方法 / 入会申込書を公式ホームページまたはお電話で会員管理担当へご請求ください。

### 会員特典

- ①会員料金での研修受講
- ②看護職賠償責任保険制度への加入資格
- ③日本看護学会と福岡県看護学会での研究発表
- ④会員マイページ“キャリアナース”の利用  
(会員情報確認・変更、研修受講履歴の確認、受講証明書の発行、文献検索など)
- ⑤給付型、貸与型奨学金制度
- ⑥罹災見舞金、死亡弔慰金の支給
- ⑦会員優待サービス

会館運営協力金 分割:10,000円×4回(計40,000円)  
ナースプラザ福岡の維持管理や協会運営のためにご協力をお願いしております。

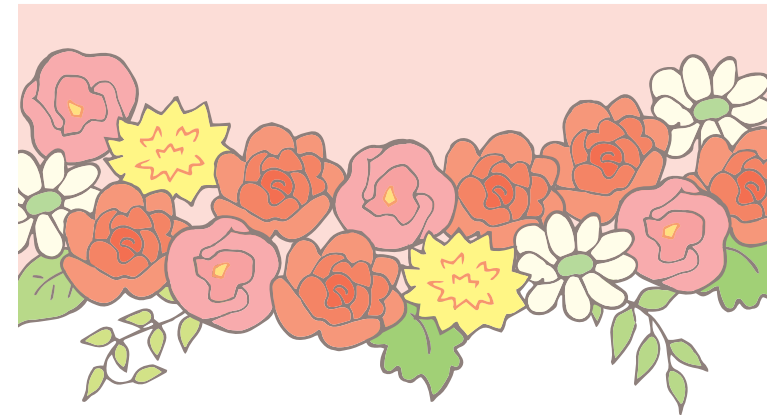
《入会のお問い合わせ》

経理・会員管理係 TEL 092-631-1143(平日9:00~17:00)



- ◎地下鉄箱崎宮前駅2番出口より徒歩約3分
- ◎JR吉塚駅もしくは箱崎駅より徒歩約15分

公益社団法人 福岡県看護協会  
〒812-0054 福岡市東区馬出4-10-1 ナースプラザ福岡  
TEL 092-631-1141 FAX 092-631-1142  
<https://www.fukuoka-kango.or.jp/>



## 福岡県看護協会 入会のご案内

福岡県看護協会は、約43,000人の  
保健師、助産師、看護師、准看護師で  
構成される看護職能団体として、  
看護を発展させ、社会に貢献しています。



看護職は、科学的な知識や  
人々の健康を守り、豊かな生

- 保健師** 地域における生活の安全と健康をサポートする
- 助産師** 命の誕生を助け女性の生涯に寄り添い力になる
- 看護師** 患者の痛みや苦しみに寄り添い援助する
- 准看護師** 看護師の指示のもと、患者を援助する

さまざまな活動紹介や最新情報を随時発信中!

福岡県看護協会

検索

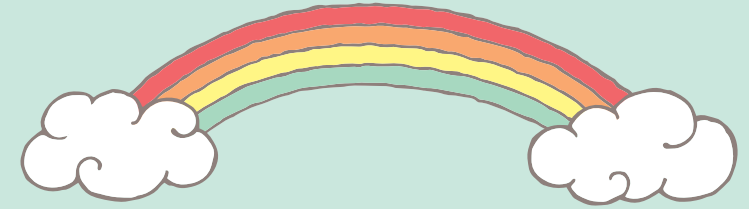
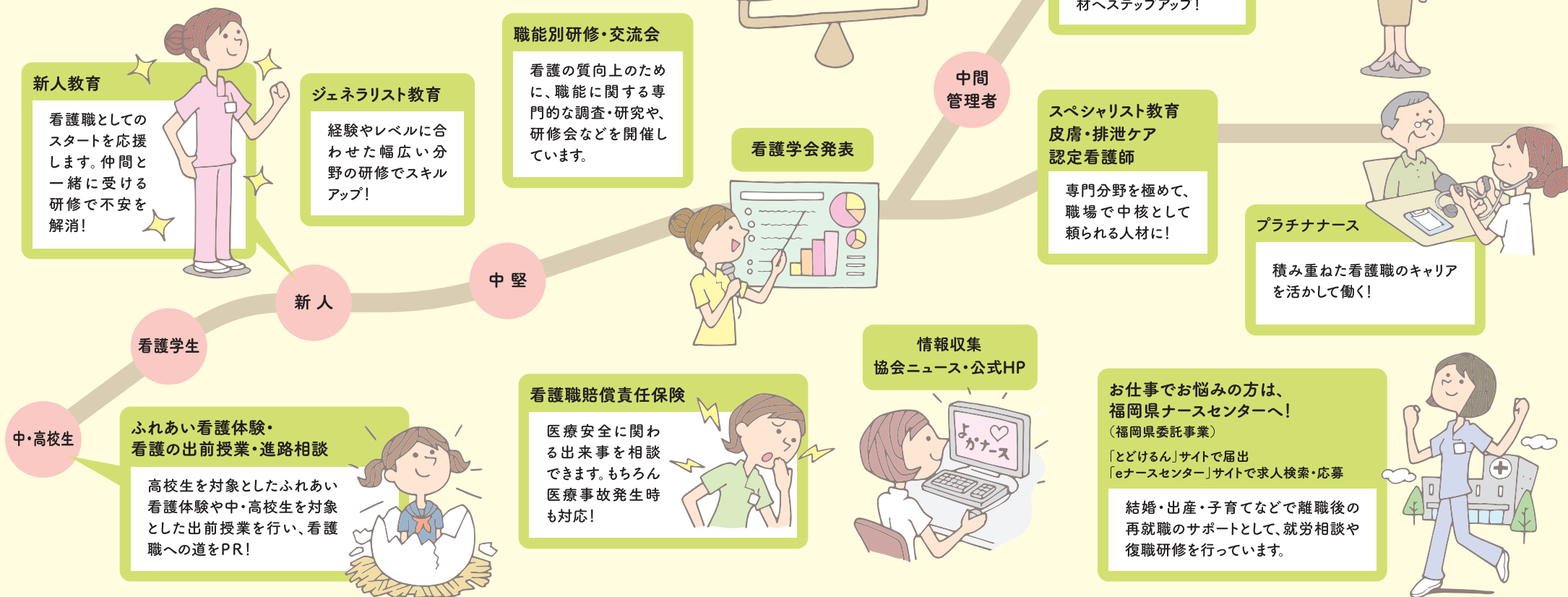
【福岡県看護協会公式ホームページ】  
<https://www.fukuoka-kango.or.jp/>



公益社団法人  
福岡県看護協会



福岡県看護協会は、  
看護の質の向上や地域貢献のために、  
様々な事業を行っています！



## 事業内容

福岡県看護協会は、3つの事業領域において、人々の健康な生活の実現のために活動しています。

- 1. 看護の質の向上**
  - ・継続教育、看護学会の開催・学術研究の振興
  - ・看護業務及び看護制度の改革・改善
  - ・医療安全対策、感染管理対策 等
- 2. 看護職が働き続けられる環境づくり**
  - ・看護職の確保・定着(福岡県ナースセンター)
  - ・ワーク・ライフ・バランスの普及啓発
  - ・看護の普及啓発 等
- 3. 地域の保健・医療・福祉活動の推進**
  - ・訪問看護、居宅介護支援、地域密着型サービス等事業及び訪問看護の推進支援
  - ・地区支部活動
  - ・災害による被災者支援

## 看護職賠償責任保険制度のご案内

- ①加入者に対する相談対応・支援および情報提供**  
ベテラン看護職が勤務先では解消できない不安や相談をお受けします。医療事故が起きていない場合でもフォローします
- ②さまざまな損害への対応**
  1. 患者様の私物(携帯・眼鏡・補聴器等)を破損
  2. 患者様や見舞客、同僚への補償
  3. 実習先や訪問看護先での補償
  4. 針刺し等の血液曝露事故への補償
  5. 患者様とご家族に訴えられたときにも対応
- ③フォロー体制**
  1. 医療安全に詳しい相談員による相談対応・支援
  2. 顧問弁護士との連携
  3. 医療安全に関する医療・看護情報の提供
  4. 看護職・公認心理師によるハラスメント電話相談

看護職賠償責任保険制度コールセンター  
TEL 0120-088-073  
(平日9:00~20:00/土日祝9:00~17:00)  
<https://li.nurse.or.jp/>

