

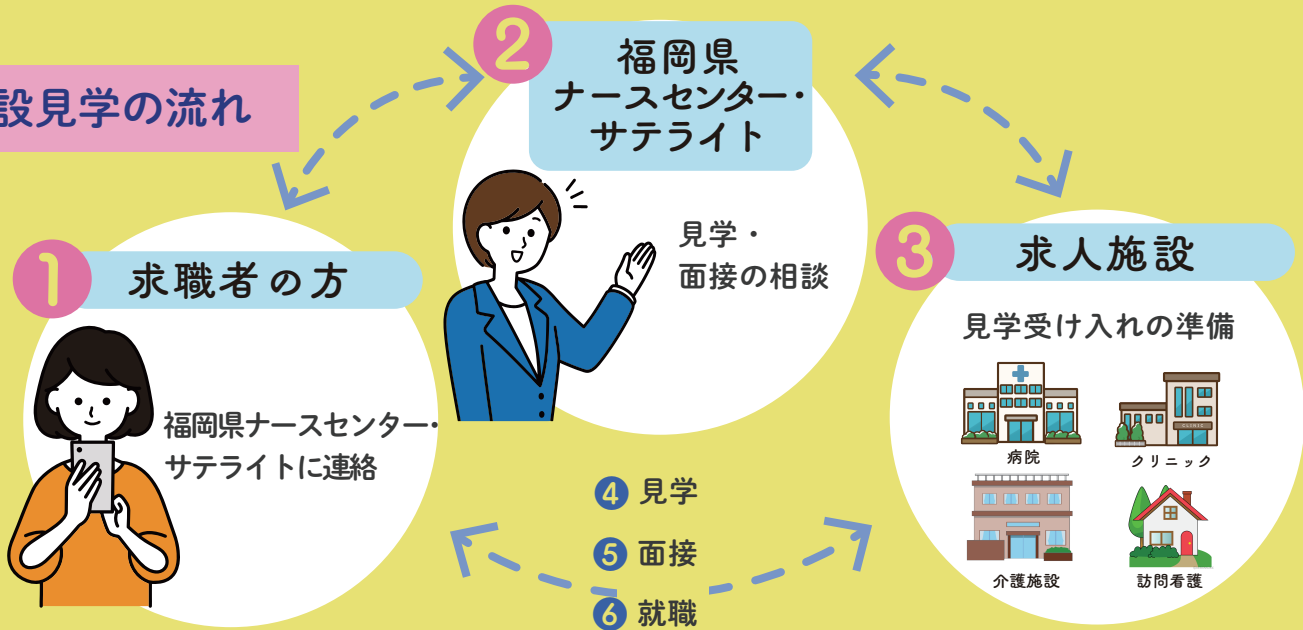
看護職の復職支援のための 施設見学のご案内

福岡県ナースセンター・サテライトでは「復職支援のための施設見学」を実施しております。求職者と求人施設が、見学によってお互いをよく知り、円滑な就職ができるよう支援する事業です。見学希望の方は、ぜひお問い合わせください。

対象者 ———— ブランク期間に関係なく未就業で、
6か月以内に就職を希望している
看護職（保健師・助産師・看護師・准看護師）

対象施設 ———— 見学実施可能な求人施設

施設見学の流れ



参加される求職者の方へ

- 見学したい施設がありましたら、福岡県ナースセンターまたはお近くのサテライトへご相談ください。
- 施設見学をされる場合、「e ナースセンター（登録無料）」に登録が必要となります。
- 施設までは、なるべく公共交通機関をご利用ください。

お問い合わせ先

福岡サテライト

担当地区
福岡市（城南区・早良区・西区）
糸島市
福岡大学病院内
TEL.092-407-8709

北九州サテライト

担当地区
北九州市・行橋市・豊前市・京都府
築上郡・中間市・遠賀郡
北九州市立看護専門学校内
TEL.093-383-9414

筑豊サテライト

担当地区
飯塚市・嘉麻市・嘉穂郡・田川市
直方市・宮若市・鞍手郡・田川郡
総合せき損センター内
TEL.0948-43-8753

筑後サテライト

担当地区
久留米市・朝倉市・小郡市・うきは市・三井郡
朝倉郡・大川市・柳川市・筑後市・八女市・
大牟田市・みやま市・三潁郡・八女郡
久留米大学病院内
TEL.0942-27-8964

電話相談／月～金曜日（土・日・祝日休み） 来所相談／火・木曜日 10:00-12:00,13:00-16:00（要電話予約） ※月・水・金曜日の来所相談については、お問い合わせください。

福岡県ナースセンター

（公益社団法人 福岡県看護協会）

〒812-0054 福岡市東区馬出 4-10-1 ナースプラザ福岡
TEL.092-631-1221

相談日／月～金曜日（土・日・祝日休み）
相談時間／9:30-16:30

担当地区 福岡市（中央区・博多区・南区・東区）・筑紫野市・春日市・大野城市・太宰府市・那珂川市・糟屋郡・古賀市・宗像市・福津市