

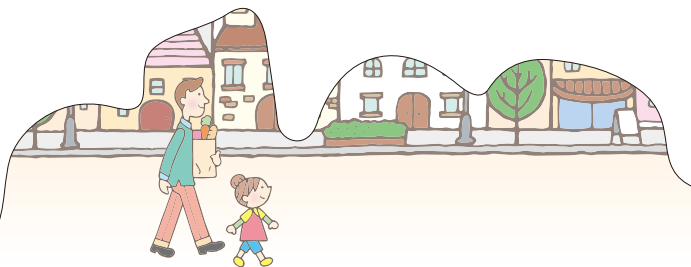


福岡県看護協会 入会のご案内

福岡県看護協会は、約40,000人の
保健師、助産師、看護師、准看護師で
構成される看護職能団体として、
看護を発展させ、社会に貢献しています。



公益社団法人
福岡県看護協会



**看護職は、科学的な知識や技術を用いて、
人々の健康を守り、豊かな生活が送れるよう支援しています。**

保健師

地域における生活の
安全と健康をサポートする

助産師

命の誕生を助け女性の
生涯に寄り添い力になる

看護師

患者の痛みや苦しみに
寄り添い援助する

准看護師

看護師の指示のもと、
患者を援助する

看護職には幅広い活躍の場があります！

病院
診療所

訪問看護
ステーション

保健所
保健福祉センター

介護保険施設
社会福祉施設

住民

産院
助産所

看護大学
看護師養成所

企業
健康管理室

学校
保健室

いろいろな看護の仕事を紹介！

キラリ!看護のシゴト

キラリ!看護のシゴト

検索

<http://www.nurse.or.jp/home/kango/>

